

AR40.10-P-1100-02A	Komponenten der Radverschraubung reinigen, prüfen und vor Korrosion schützen		
--------------------	--	--	--

Typ alle (PKW, smart)

Reparaturmittel

Nummer	Bezeichnung	Bestellnummer
BR00.45-Z-1005-06A	Paste Heischmierung 1 kg, DBL 6879.20	A 000 989 76 51
BR00.45-Z-1028-04A	Montagereiniger	Adolf Wrth GmbH & Co. KG Reinhold-Wrth-Str. 12-17 74653 Knzelsau-Gaisbach Deutschland Tel. +49 7940 15-0 Fax +49 7940 15-1000 http://www.wuerth.de



P40.10-6052-01



P40.10-6054-01



P40.10-6053-01

Anlageflche mit Fett verschmutzt, nicht in Ordnung

Anlageflche mit Korrosionsprodukten, nicht in Ordnung

Anlageflche gereinigt und ohne Deformation, in Ordnung

Fr den Arbeitsumfang besonders zu beachten:

⚠ Vor der Montage eines Komplettrads **alle** nachfolgend aufgefhrten Arbeitsschritte sorgfltig durchfhren. Bei weiterfhrenden Reinigungsarbeiten mit Schmirgelleinen, Drahtbrste, Flachscher, Radnabenreiniger oder Gewindeschneidwerkzeugen darf nur die **auftragende** Korrosions- und Schmutzschicht entfernen. Es darf kein Materialabtrag am Bauteil erfolgen. Beschdigte oder deformierte Bauteile grundstzlich erneuern.

Verbleibende **auftragende** Korrosion, Verunreinigungen, Materialabtrge an Bauteilen oder beschdigte Bauteile verhindern das Erreichen der notwendigen Vorspannkraft der Radschrauben oder Radmtern, trotz erreichtem Soll Drehmoment! Ansonsten kann sich das Komplettrad vom Fahrzeug lsen und dadurch Personen-, Sach- und Umweltschden verursachen!

i Bei der Verwendung von Scheibenrdern, Spurverbreiterungen und Radschrauben oder Radmtern von Fremdherstellern, bei denen der Radverbund von der Daimler AG nicht geprft und frei gegeben ist, bernimmt die Daimler AG keine Haftung. Den Kunde hierber informieren.

i **Nachfolgende Ttigkeiten gegen gesonderten Auftrag durchfhren:**

1 Anlageflche an Radnabe, Radflansch, Bremsscheibe oder Bremstrommel, Mittenlochfhrung und Trennfuge von Schmierstoffen und Verschmutzungen wie z. B. l, Fett und Sand reinigen.

i LU-Reiniger und Lappen verwenden.

2 Anlageflche an Radnabe, Radflansch, Bremsscheibe oder Bremstrommel, Mittenlochfhrung und Trennfuge auf **auftragende** Korrosion prfen.

- Reinigen der Kugelkalotten
- Tiefer gehende Reinigungsarbeiten mit Schmirgelleinen, Drahtbrste, Radnabenreiniger, Flachscher oder Gewindeschneidwerkzeugen
- Erneuern von Bauteilen

i Kegelradschrauben zur Montage von MB-Leichtmetallrdern nicht verwenden.

4 Innengewinde in der Radnabe oder Radbolzen auf Verschmutzungen wie z. B. l, Fett und Sand und **auftragende** Korrosion prfen.

Bei Beanstandung

Korrosion mit Drahtbrste bzw. Gewindeschneider entfernen und Gewinde mit LU-Reiniger reinigen.

- 5 Innengewinde in der Radnabe oder Gewinde an den Radbolzen auf Beschädigung und Deformation prüfen.

Bei Beanstandung

Bei Beanstandung

Korrosion mit Drahtbürste oder Schmirgelleinwand oder Radnabenreiniger entfernen und danach Arbeitsschritt 1 wiederholen.

Betroffene Bauteile erneuern.

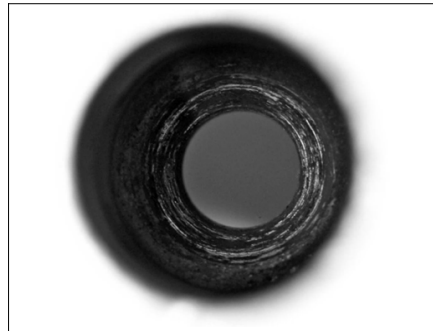
- 3 Anlagefläche an Radnabe, Radflansch, Bremsscheibe oder Bremstrommel, Mittenlochführung und Trennfuge auf Beschädigung und Deformation prüfen.

Bei Beanstandung

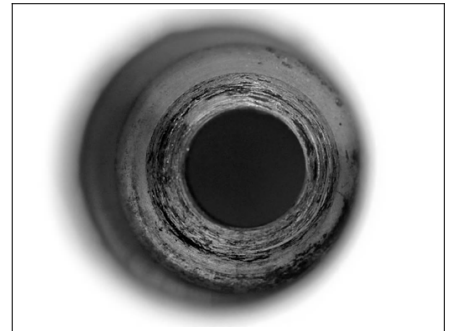
Betroffene Bauteile erneuern.



P40.10-6051-01



P40.10-6306-01



P40.10-6307-01

Linke Bildhälfte: Anlagefläche ungerenigt, nicht in Ordnung, rechte Bildhälfte: Anlagefläche gereinigt und ohne Deformation, in Ordnung

Kugelkalotte ungerenigt, nicht in Ordnung

Kugelkalotte gereinigt, ohne Deformation und Fressspuren, in Ordnung

- 6 Scheibenrad und Felgenhörner auf Deformation und Beschädigungen prüfen.

Bei Beanstandung

Bei Beanstandung


Scheibenrad erneuern.

Scheibenrad erneuern.

- 10 Kugelkalotten der Scheibenräder auf Verschmutzungen wie z. B. Öl, Fett und Sand prüfen.

- 7 Anlageflächen und Mittenlochführung des Scheibenrads von Schmierstoffen und Verschmutzungen wie z. B. Öl, Fett und Sand reinigen.

Bei Beanstandung

 LU-Reiniger und Lappen verwenden.

Kugelkalotten mit LU-Reiniger und Lappen reinigen.

- 8 Anlageflächen und Mittenlochführung an Scheibenrad auf **auftragende** Korrosion prüfen.

- 11 Kugelkalotten der Scheibenräder auf Beschädigungen, Fressspuren, Korrosion, ringförmigem Materialauftrag in Umfangsrichtung und Ovalität prüfen.

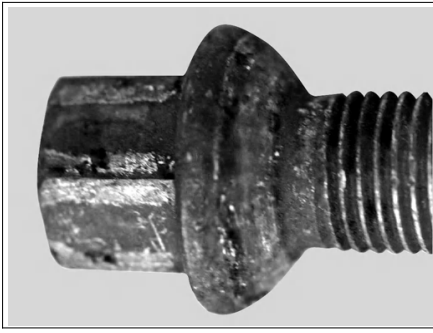
Bei Beanstandung

Bei Beanstandung

Scheibenrad erneuern.

Korrosion mit geeignetem Werkzeug (siehe oben) reinigen. Leichtmetallräder nur mit Flachscharer und Lappen reinigen. Danach Arbeitsschritt 7 wiederholen.

- 9 Anlageflächen und Mittenzentrierung an Scheibenrad auf Deformation und Beschädigungen prüfen.



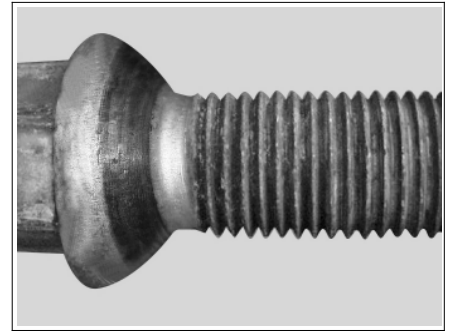
P40.10-6308-01

Korrodierte Kalotte, nicht in Ordnung



P40.10-6055-01

Kalotte mit Fressspuren, Materialauftrag, nicht in Ordnung



P40.10-6056-01

Kalotte mit gleichmäßigem Tragbild, in Ordnung

- 12 Gewinde der Radschrauben oder Radmuttern auf Verschmutzungen wie z. B. Öl, Fett und Sand prüfen und **auftragende** Korrosion prüfen.

Bei Beanstandung

Korrosion oder Verschmutzungen mit Drahtbürste bzw. Gewindeschneider entfernen und Gewinde mit LU-Reiniger reinigen.

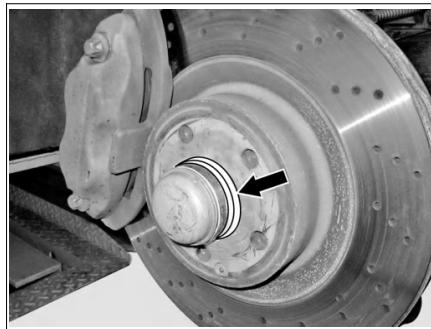
- 13 Kugelkalotten der Radschrauben oder Radmuttern auf Verschmutzungen wie z. B. Öl, Fett und Sand prüfen.

Bei Beanstandung

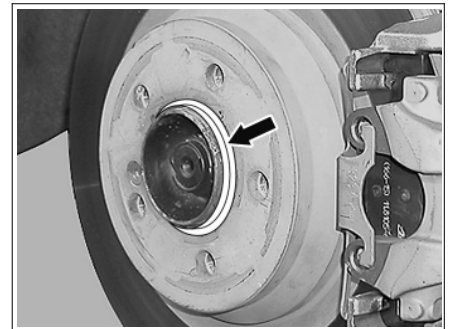
Korrosionsschutz auftragen

- 15 Eine dünne Schicht Paste Heißschmierung als Korrosionsschutz im gekennzeichneten Bereich der Mittenlochführung (Pfeil) an Radnabe oder Radflansch auftragen.

ⓘ Kein Fett oder sonstige Schmierstoffe an Gewinden von Radschrauben, Radmuttern, Radnaben, Radflanschen oder Radbolzen auftragen. Anderenfalls kann sich das Komplettrad vom Fahrzeug lösen und dadurch Personen-, Sach- und Umweltschäden verursachen!



P40.10-6309-01



P40.10-6050-01